

pit-Event

Planen Sie Ihre Veranstaltungen schnell und einfach.

Mit Hilfe des Event-Kalenders haben Sie alle Termine pro Raum/Halle auf einen Blick zur Verfügung.

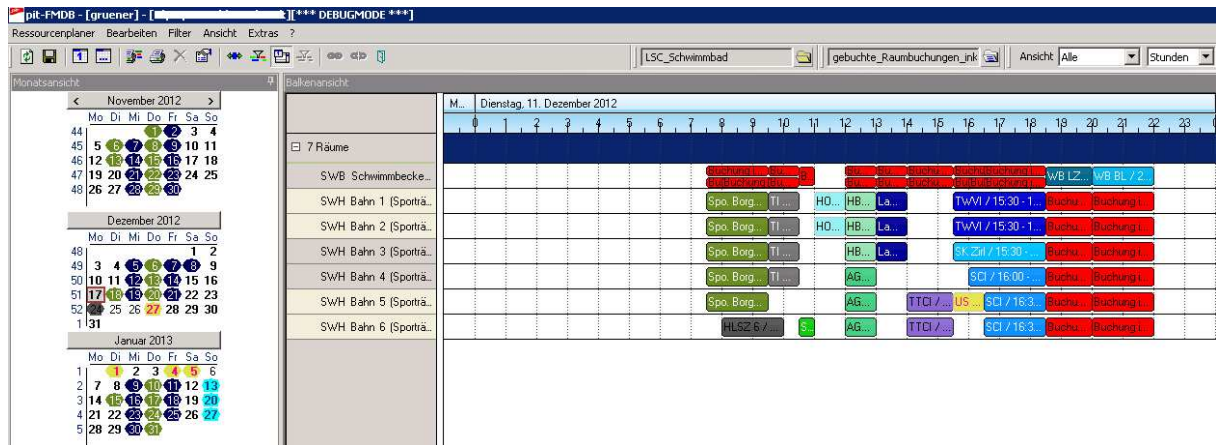
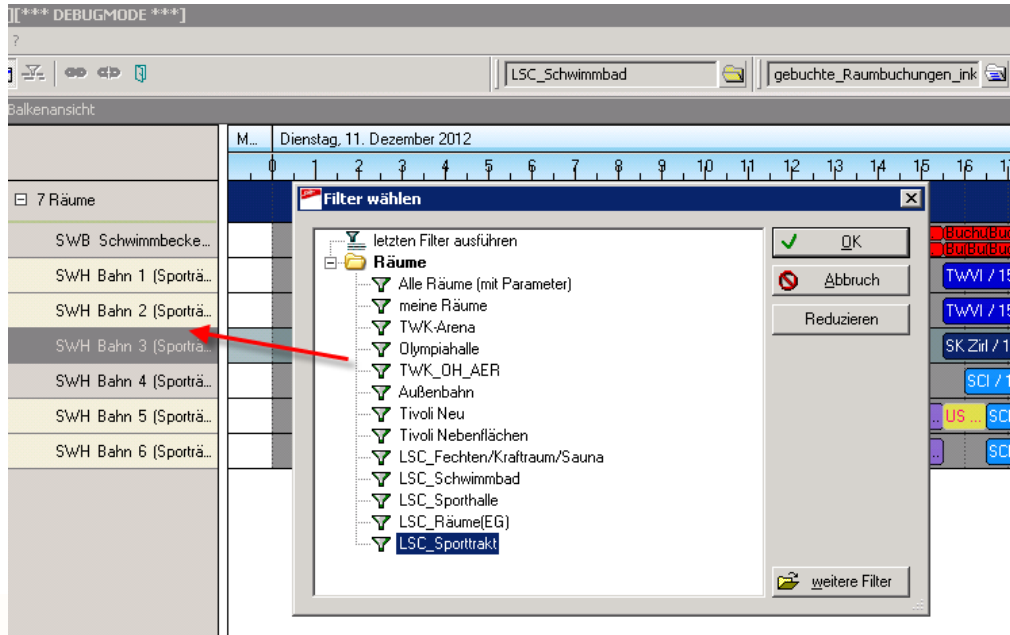


Abb.1 Ressourcenplaner

Die Ansicht der Räume im Kalender kann durch selbst definierte Filter einfach gewechselt werden.



Für jede Buchung können individuelle Eigenschaften gesetzt werden. Unter anderem kann hier die Technische Ausstattung, Catering, u.v.m. pro Veranstaltung (Buchung) definiert werden.



Ing. Günter Grüner GmbH

Raumbuchung anzeigen

Bestellungsvariante	Catering Mail	Maßnahmen / Ablauf	Zusätzliche Dienstleistungen
Raumbuchung	Dokumente	Catering	Technische Ausstattung

Nummer: RB-39678 12
 Für Veranstaltung:
 Anfang: 11. Dez 2012 07:30
 Dauer: 2,00 [h]
 Ende: 11. Dez 2012 09:30
 Status: **Fix** 3. Sep 2012
 Buchende Person:
 Buchungsbearbeiter:
 Bemerkung:
 Erstellt am: 3. Sep 2012 10:49

Liegenschaft: LSC
 Gebäude: Landessportcenter
 Gebäudeteil:
 Ebene: 1
 Raum: SWH Bahn 3
 Name: Sporträume SWH
 zu Serie: RBS-00475
 Freitext: Spo. Borg / Spo. Hasch

Erzeugt von am 03.09.2012 10:49:07, zuletzt geändert von am 03.09.2012 10:49:07

Auch Wiederkehrende Buchungen können abgebildet werden. Anhand einer Fortschreibung wird die Regelmäßigkeit der Veranstaltung festgelegt. Die daraus entstehenden Einzelbuchungen werden automatisch vom System generiert.

Raumbuchung anzeigen

Bestellungsvariante	Catering Mail	Zusätzliche Dienstleistungen	Maßnahmen / Ablauf	Raumbuchungen
Raumbuchungsserie	Fortschreibung	Dokumente	Catering	Technische Ausstattung

Nummer: RBS-00533 12
 Für Veranstaltung:
 Anfang: 11. Sep 2012 15:30
 Ende: 11. Sep 2012 18:30
 Status: **Fix** 4. Sep 2012
 Buchende Person:
 Buchungsbearbeiter:
 Bemerkung:
 Erstellt am: 4. Sep 2012 17:02

Liegenschaft: LSC
 Gebäude: Landessportcenter
 Gebäudeteil:
 Ebene: 1
 Raum: SWH Bahn 3
 Name: Sporträume SWH
 zu Serie: n.v.
 Freitext:

Erzeugt von am 04.09.2012 17:02:23, zuletzt geändert von m 04.09.2012 17:02:55



Ing. Günter Grüner GmbH

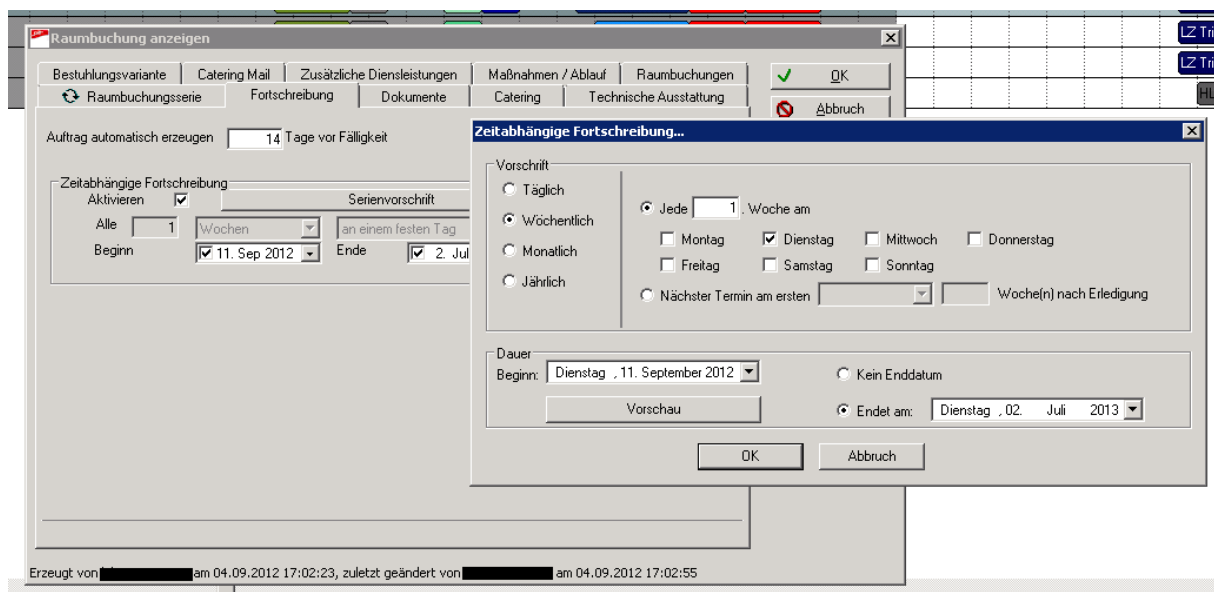


Abb.2 Festlegen einer Fortschreibung (wöchentlich, monatlich,...)

Durch das in der Software integrierte Flächenmanagement können auch Flächendaten ideal verwaltet werden und mit CAD Plänen verknüpft werden.

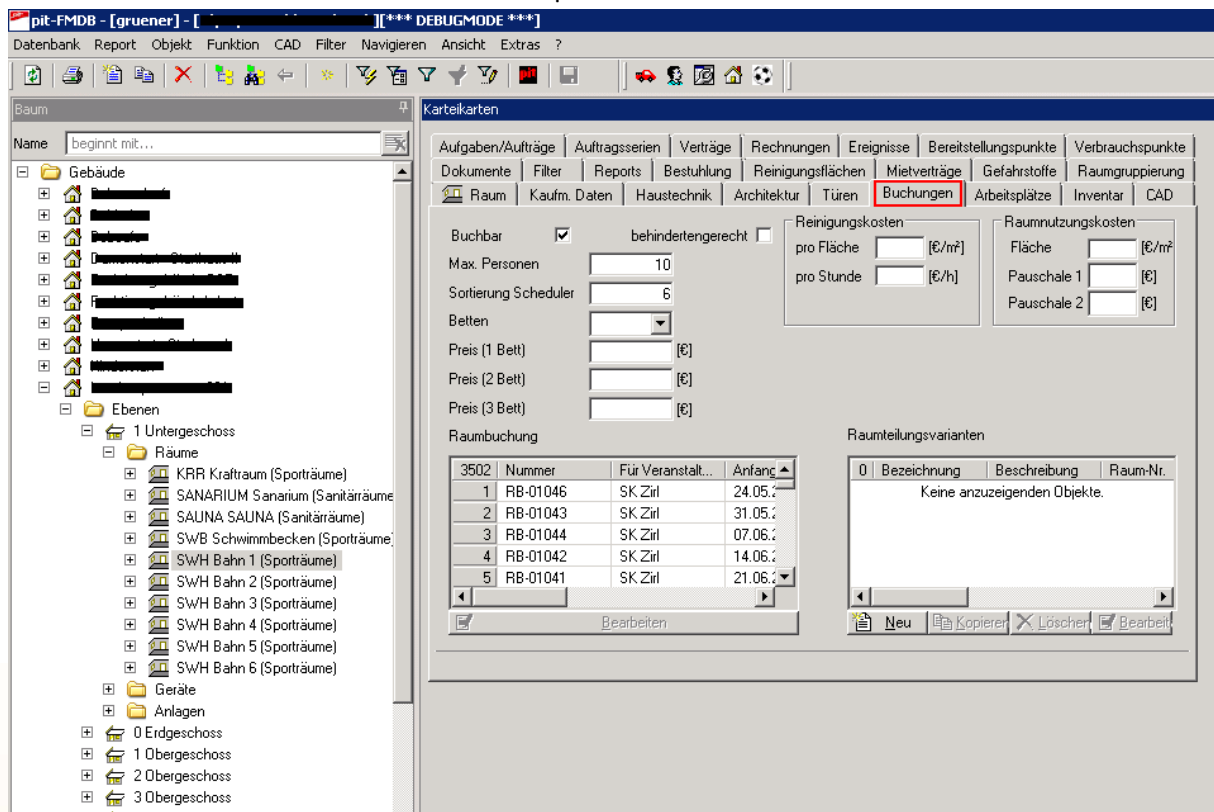


Abb.3 Übersicht aller Veranstaltungen (Raumbuchungen) direkt beim Raum/Halle



Ing. Günter Grüner GmbH